



# Enquête exceptionnelle Conjoncture économique Impact de l'épidémie de Coronavirus.

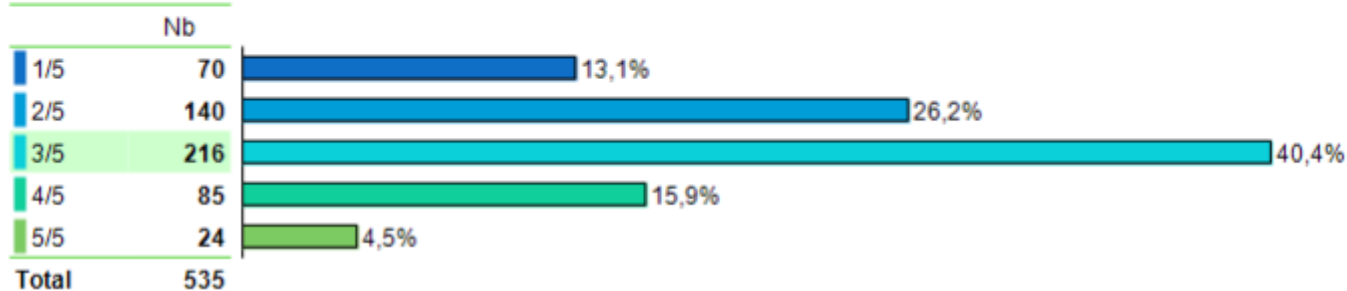
Nombre de répondants : 733

## Quel est votre moral ?

Taux de réponse : 73,0%

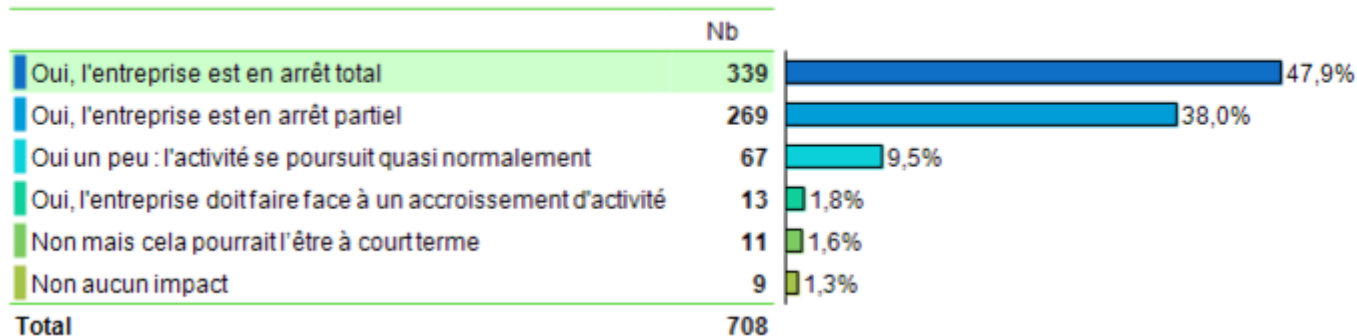
Moyenne = 2,73 Médiane = 3,00 Ecart-type = 1,02

Min = 1,00 Max = 5,00



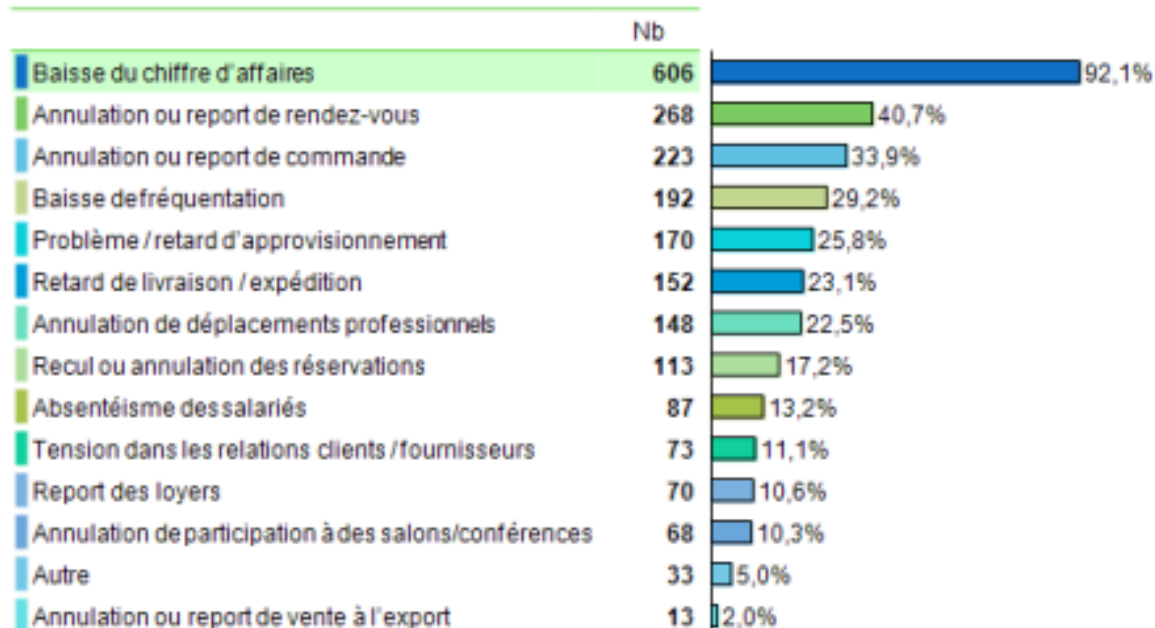
## L'activité de votre entreprise est-elle impactée par l'épidémie de Coronavirus ?

Taux de réponse : 96,6%



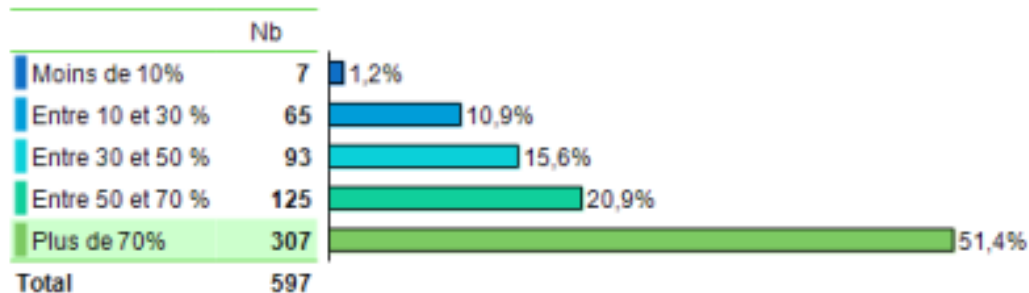
## Quelles difficultés cette situation engendre-t-elle pour votre entreprise ?

Taux de réponse : 97,5%



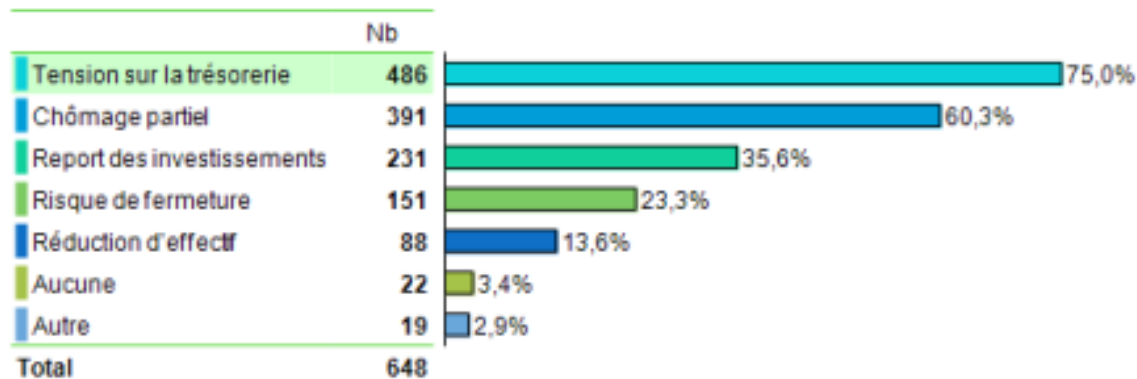
## Si vous constatez une baisse de chiffre d'affaires, à combien l'estimez-vous ?

Taux de réponse : 98,5%



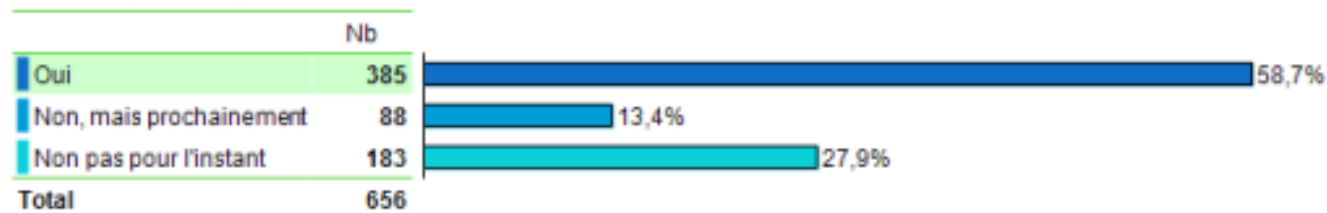
## Quelles sont les conséquences pour votre entreprise ?

Taux de réponse : 96,0%



## Avez-vous des difficultés à vous procurer des Equipements de Protection Individuel (masques, gels, gants...)?

Taux de réponse : 89,5%



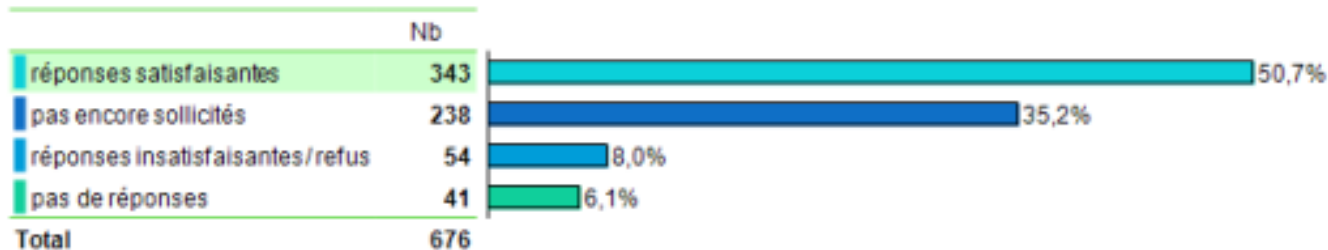
## Avez-vous des difficultés de main œuvre pour poursuivre ou reprendre votre activité?

Taux de réponse : 89,1%



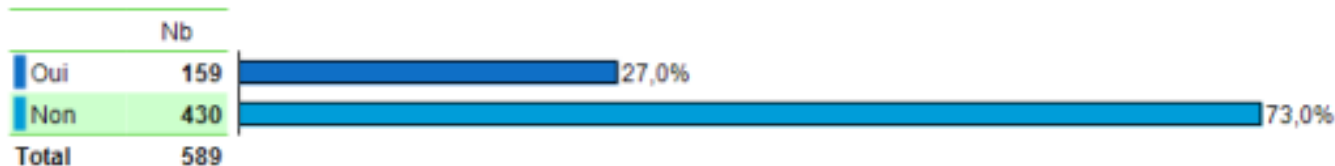
## Quels sont vos relations avec votre banque face à vos difficultés?

Taux de réponse : 92,2%



## Avez-vous sollicité un PGE (Prêt Garanti de l'Etat)?

Taux de réponse : 80,4%



## Avez-vous obtenu un accord?

Taux de réponse : 82,4%



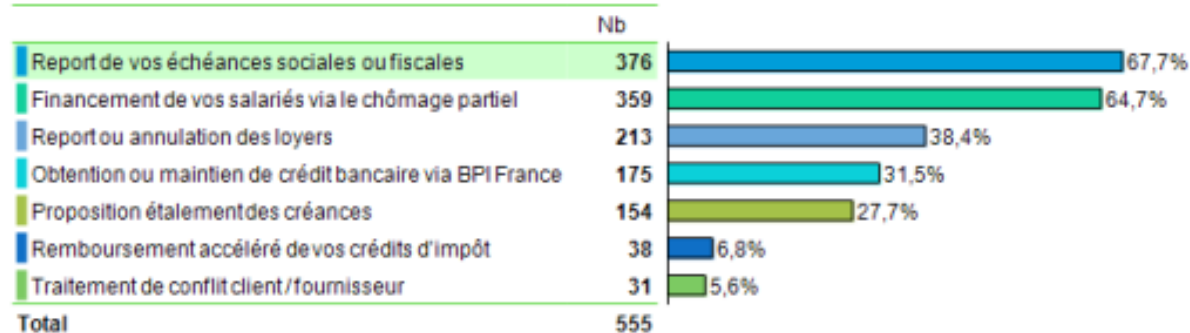
## Si non, envisagez-vous de le solliciter dans les prochaines semaines ?

Taux de réponse : 90,5%



## Avez-vous ou envisagez-vous de mobiliser les mesures suivantes :

Taux de réponse : 75,7%



## Etes-vous exportateur ?

Taux de réponse : 90,3%



## Si oui, rencontrez-vous des difficultés pour exporter / des annulations de commandes ?

Taux de réponse : 96,7%



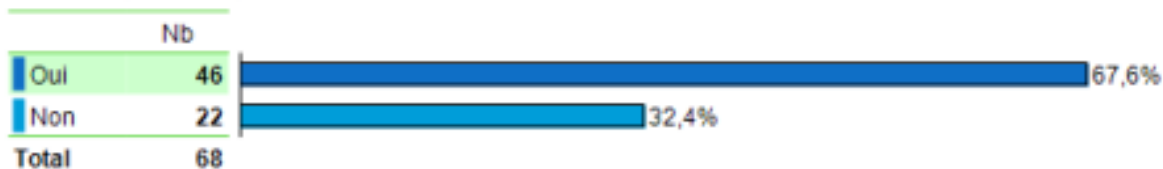
## Etes-vous importateur ?

Taux de réponse : 90,6%



## Si oui, rencontrez-vous des difficultés pour vos approvisionnements ?

Taux de réponse : 97,1%

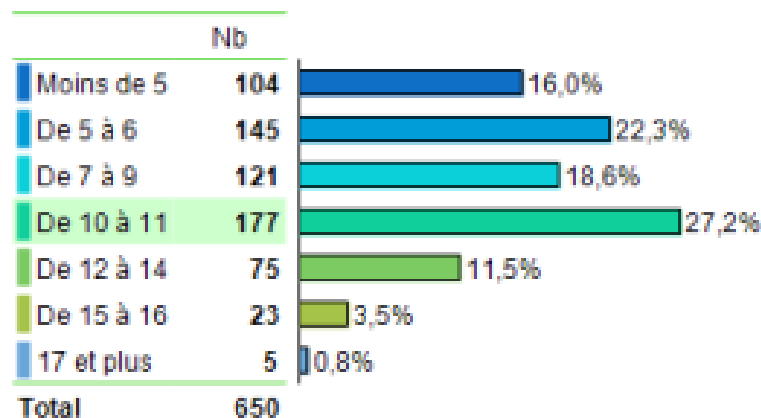


## Concernant la situation économique du pays, quel est votre niveau de confiance ?

Taux de réponse : 88,7%

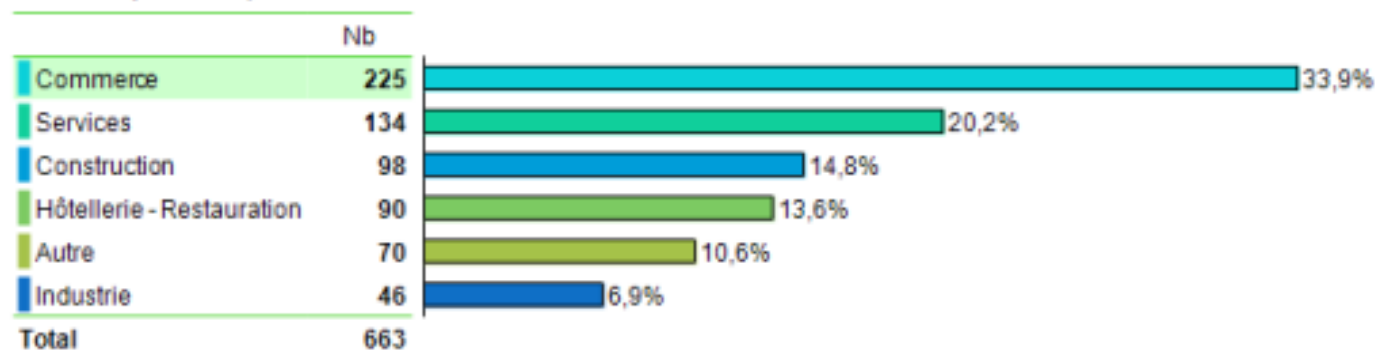
Moyenne = 7,79 Médiane = 8,00 Ecart-type = 3,77

Min = 1 Max = 20



## Quel est votre secteur d'activité ?

Taux de réponse : 90,5%



## Quel est votre effectif ?

Taux de réponse : 90,3%

