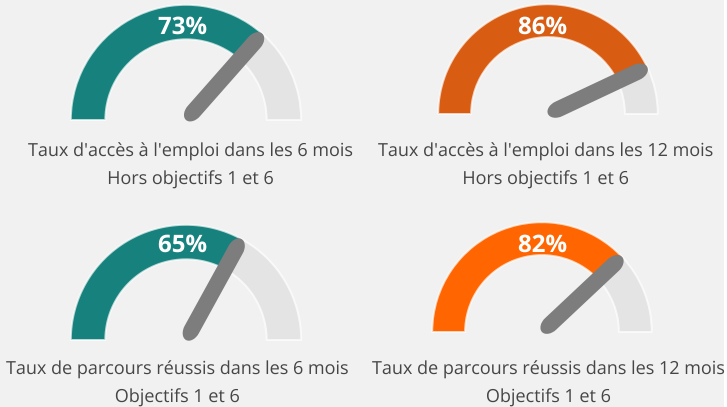
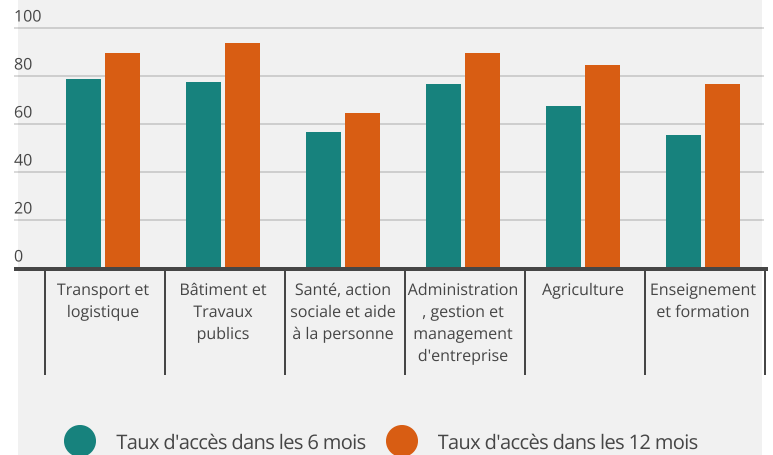


L'ACCÈS À L'EMPLOI DES ANCIENS STAGIAIRES DANS LES 6 MOIS ET 12 MOIS

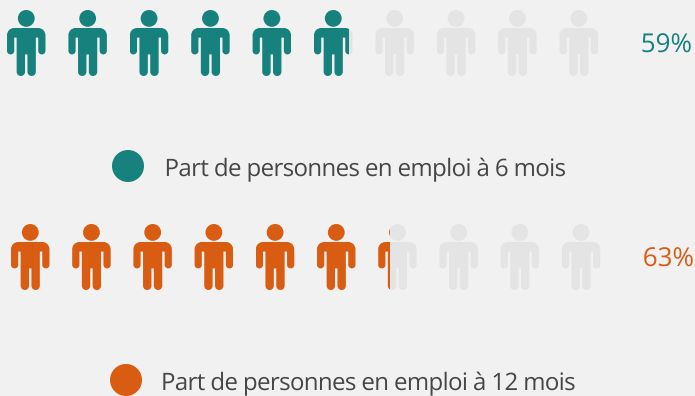
L'accès à l'emploi progresse dans les 6 mois entre les deux interrogations



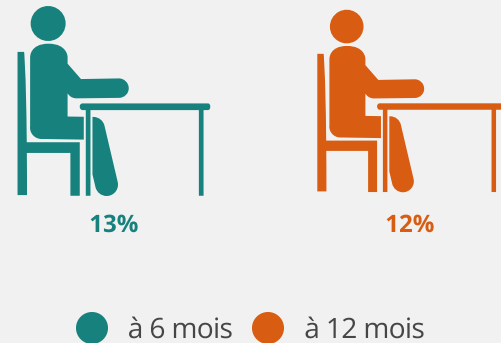
L'accès à l'emploi diffère mais progresse pour tous les domaines de formation



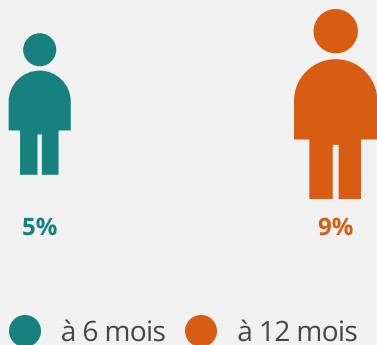
Le taux d'insertion progresse également durant les six mois



Le retour en formation est stable entre les deux interrogations



La part de personnes inactives connaît une légère augmentation



La part de personnes sans emploi et en recherche d'emploi recule

